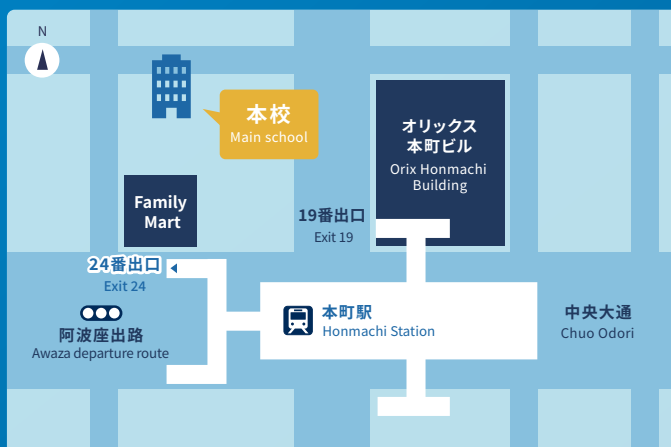


アクセス

Access 位置



最寄り駅 Nearest station 最近车站

地下鉄御堂筋線・中央線・四つ橋線 本町駅 24番出口
Subway Midosuji Line, Chuo Line, Yotsubashi Line, Honmachi station, Exit 24
地下鉄御堂筋線・中央線・四つ橋線 本町车站 24号出口

ロケーション

Location around the school 周边



鞠公園

Utsubo Park
鞠公園

▶ 徒歩 約5分
About 5 minutes on foot
步行约5分钟



心斎橋筋商店街
Shinsaibashi-suji Shopping Street
心斎橋筋商店街

▶ 徒歩 約6分
About 6 minutes on foot
步行约6分钟



道頓堀

Dotonbori
道頓堀

▶ 徒歩 約30分
About 30 minutes on foot
步行约30分钟



大阪城

Osaka Castle
大阪城

▶ 電車 約14分
About 14 minutes by train
车程约14分钟



ユニバーサル・スタジオ・ジャパン

Universal Studios Japan
日本环球影城

▶ 電車 約20分
About 20 minutes by train
车程约20分钟



通天閣

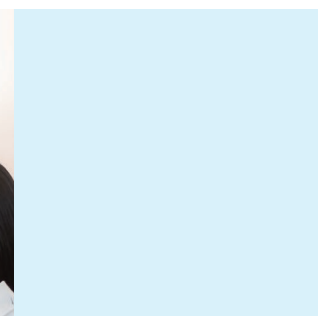
Tsutenkaku
通天閣

▶ 電車 約8分
About 8 minutes by train
车程约8分钟



万和国际教育学院

MANWA INTERNATIONAL EDUCATION INSTITUTE



MANWA INTERNATIONAL EDUCATION INSTITUTE

〒550-0005 大阪府大阪市西区西本町 1-5-17
1-5-17, Nishihonmachi, Nishi-ku, Osaka-shi, Osaka, Japan

TEL +81-6-6616-9086

FAX +81-6-6599-9347

E-mail info@manwa-education.com

URL <https://manwa-education.com>

Japanese language school
in Honmachi, Osaka

大阪・本町の日本語学校



日本語教育を通じ、真に活躍できる国際人の育成を目指しています。

Through Japanese language education, we aim to foster internationals who can truly play an active role in Japan.
通过日语教育,培养真正活跃的国际人才。

私たち万和国際教育学院は、日本語教育を通して日本語と日本社会、文化を理解し、日本及び国際社会において真に活躍できる国際人の育成を目指しています。
様々なバックグラウンドを持った国や地域の学生のみなさんが、共に学び、互いに理解し、交流することで国際人としての礎を築き、将来にわたって活躍する。私たちはそのための教育環境を整え、日本語教育を実践していきます。
進学先の決定がゴールではなく、進学した後の高等教育機関や、その先において、日本語が「壁」とならない日本語の能力と、コミュニケーションスキルを身につけることがとても大切だと考え、先を見据え、自立した社会人を育成する教育を進めていきます。

Manwa International Education Institute aims to foster internationals who can truly play an active role in the world and the international community by understanding the Japanese language, Japanese society and culture through our Japanese language education.

Students from various countries and regions with diverse backgrounds study together, understand each other, and interact with each other, thereby building the foundation of an international citizen and working actively for the future. We will establish an educational environment and implement Japanese language education.

We believe that it is very important to acquire solid Japanese language skills and communication skills at institutions of higher education and beyond, where the Japanese language will not be a barrier, rather than a goal to decide where to go on to study. We will continue to promote education that fosters independent working people.

万和国际教育学院的教学方式着重于让学生通过学习日语,深入了解日本社会和文化,培养可以在国际社会中真正活跃的国际人才。
大家来自不同文化背景的国度及地区,共同学习,相互交流理解,是作为一个国际人才活跃于未来的基本。我们为怀着这样梦想的你们提供优越的学习环境及优质的日语教育。
我们的教育不以学生实现了升学目标为终点,更是要学生在升学后,日语也不会成为学习和交流的障碍,实施可以培养出集日语能力和交流技能于一身的自立社会人的日语教育。



万和国際教育学院 校長 古井 行従
Manwa International Education Institute Principal Yukitsugu Furui
万和国际教育学院 校长 古井 行従

施設紹介 Introduction of facilities 设施介绍

快適な学びを実現するための様々な施設を揃えています。 We have various facilities for realizing comfortable learning. 为打造舒适的学习环境,配置了各种设施。



ラウンジ Lounge 接待厅



事務所・受付 Office and reception desk 办公室 / 接待处



教室 Class room 教室



教室 Class room 教室



図書室 Library 图书室



屋上ラウンジ Rooftop lounge 天台活动区

—— 当校の特徴 Characteristics of Our School 本校特点

POINT 1

学習目標

Learning objectives 学习目标



「聞く」「話す」「読む」「書く」それぞれの技能を身につけ、意見を発信したり、話し合うことを通して相互理解ができる日本語レベルを目標とします。

The goal is to acquire an each skill level of "listening", "speaking", "reading", and "writing" in Japanese that will enable students to communicate and discuss their opinions and understand each other.

我校以培养学生在掌握“听”“说”“读”“写”各项技能的基础上,更能够表达自己的意见,达到相互沟通理解,可以真正应用自如的日语能力为学习目标。

POINT 2

活動型学習

Active learning 活动型学习



話し合う、考える、調べる、説明する、発表するなどの活動を通して、異文化への理解を深めていきます。中級以上のクラスで実施する1週間の活動週間では、クラスメイトと協力しながらさまざまなテーマでの活動(インタビュー調査をし、集計結果や考察をまとめる等)をします。

Through activities such as discussing, thinking, researching, explaining, and presenting, students will deepen their understanding of different cultures. During the one-week activity week held in intermediate and advanced classes, students collaborate with classmates on various themed activities, such as conducting interview surveys, compiling results, and drawing conclusions.

通过相互交流,思考调查,发表说明等方式的活动,让学生更深入地了解日本文化,加深对异国文化的理解。在中级以上班级实施的活动周中,学生们相互协力,一起参与完成各种主题的活动(例如进行访谈调查、分析汇总结果等)。

POINT 3

進学指導

Guidance for higher education 升学指导



コース1年目より進学準備のためのキャリア授業を実施。将来の夢、目標を日本語で語り、クラスメイトとともに進路について考えます。日本の進学スケジュールを知り、準備を進めます。担当講師が学生一人一人をしっかりとサポートします。

From the first year of the course, we offer career classes to prepare students for further education. Students will have the opportunity to discuss their future dreams and goals in Japanese and consider their career paths together with their classmates. They will also learn about Japan's academic schedule and prepare accordingly.

从入学第一年开始,就开设了升学准备课程。学习用日语表述自己未来的梦想和目标,与同学一起思考自己的升学就业方向。了解日本的升学日程安排并做好相应的准备。老师会对学生进行一对一的升学指导。



コース紹介

Course Introduction
课程介绍

それぞれの目標・学習時間に対応できるよう、 様々なコースとカリキュラムを用意しています。

In order to respond to each goal and learning time, We have various courses and curriculums.
为可以满足不同的学习目标及时间的学习需求, 我们准备了可供选择的多样课程。

1 進学コース

Advancement for higher education Course 升学课程

「聞く」、「話す」、「読む」、「書く」それぞれの技能を身につけ、日本の大学、大学院、専門学校で、コミュニケーションをとりながら専門知識を学ぶことができる力を養います。覚えるだけでなく、自ら考え、発信するスキルを身につけます。また、進学準備のためのキャリア授業では、学生一人一人の目標を明確にし、自己実現の可能性を高めていきます。

Students acquire the skills of "listening", "speaking", "reading", and "writing" and develop the ability to communicate and learn specialized knowledge at Japanese universities, graduate schools, and technical schools. They not only learn, but also acquire the skills to think and communicate by themselves. Career classes to prepare students for higher education also clarify the goals of each student and raise the possibility of self-realization.

掌握听说读写各种技能, 培养学生可以在日本的大学、大学院、专门学校交流的同时掌握专业知识的能力; 不仅仅是记忆学习, 还要掌握主动思考并表达自己意见的技能。此外, 在为升学准备而开展的升学准备课程当中, 我们会协助每位学生明确个人目标, 提高实现自我的可能性。

入学時期 Enrollment Period 入学时期	4月 April 4月	7月 July 7月	10月 October 10月	1月 January 1月
学習期間 Learning Period 学习期间	2年 2 years 2年	1年9ヶ月 1 year and 9 months 1年9个月	1年6ヶ月 1 year and 6 months 1年6个月	1年3ヶ月 1 year and 3 months 1年3个月

▼到達目標 Goal 达到目标

進学2年コース (大学院・大学への合格を目指します)

Two-Year Course for University and Graduate School Admission:
2年升学课程 (目标: 大学院, 大学)

大学院、大学への合格を目指すコース。社会的な話題を聞いたり読んだりして、その要点を理解し、それに対する自分の意見を理由と根拠をもとに論理的に述べることをでき、また円滑にやりとりをすることができる力を身につけることを目標にしています。
This course aims for successful admission to universities and graduate schools. Students will develop the ability to listen to and read about social topics, understand key points, and express their opinions logically with reasons and evidence. Additionally, they will enhance their communication skills for smooth interactions.
能够理解一些较难的社会话题的要点, 并根据理由和证据, 有逻辑地表达自己的观点。能够顺利沟通。

進学1年6ヶ月コース (大学院・大学・専門学校を目指します)

One Year and Six Months Course for University, Graduate School, and Vocational School Admission:
1年6个月升学课程 (目标: 大学院, 大学, 専門学校)

大学院、大学および専門学校への合格を目指すコース。一般的な話題や社会的な話題について他者との意見交換ができ、簡単な構成でのプレゼンテーションができることを目標とします。
This course prepares students for admission to universities, graduate schools, and vocational schools. The goal is to enable students to exchange opinions on general and social topics and deliver simple presentations.
以考入大学、大学院、专门学校为目标的升学课程。目标是能够与他人就一般性和社会性话题交换意见, 并能够以简单的结构组成进行演讲说明。

進学1年9ヶ月コース (大学院・大学への合格を目指します)

One Year and Nine Months Course for University and Graduate School Admission:
1年9个月升学课程 (目标: 大学院, 大学)

大学院、大学への合格を目指すコース。一般的な話題から社会的な話題まで内容を理解し、それに対する自分の考えを理由とともに述べることができ、自然体で会話などのやりとりができることを目指します。
This course is designed for those aiming for admission to universities and graduate schools. Students will gain the ability to understand content from general to social topics, express their thoughts with reasons, and engage in natural conversations and interactions.
以考入大学、大学院为目标的升学课程。达到能够理解从一般话题到社会话题的内容, 能够表达自己的想法和理由, 并有用自然的表达方式进行对话和交流的能力。

進学1年3ヶ月コース (大学院・大学・専門学校を目指します)

One Year and Three Months Course for University, Graduate School, and Vocational School Admission:
1年3个月升学课程 (目标: 大学院, 大学, 専門学校)

N4-N3のクラスから始まり、1年3ヶ月で進学を目指すコース。進学先での授業を理解し、円滑なコミュニケーションが図れる日本語力を身につけることを目標としています。
※進学1年3ヶ月コース出願時は、日本語能力試験N4相当の日本語力 有する方のみ出願可能です。
Starting from an N4-N3 level class, this course aims for admission within one year and three months. Students will develop Japanese language skills necessary to understand classes at their desired institutions and communicate effectively. ※only those who have ability equivalent to N4 of the Japanese Language Proficiency Test can apply for the 1 year and 3 months course.
本课程是从 N4-N3 日语程度为开始, 以 1 年 3 个月内升学为目标的升学课程。达到升学后, 也可以充分理解上课内容, 并具备顺畅沟通交流的日语能力。
※1 年 3 个月课程, 限定有相当于日语能力考试 N4 程度日语能力的人可以申请。

授業時間 Class hours 上课时间

午前クラス Morning class 上午班 9:30～12:45

午後クラス Afternoon class 下午班 13:45～17:00

2 短期コース

Short Term Course 短期课程

4週間から10週間の短期間で学ぶ日本語コースです。授業は「聞く、話す」を中心にそれぞれのレベルで日本語でのコミュニケーションをとるための会話を身につけます。毎月1回実施する「文化体験」の授業では、日本の文化について調べたり、訪問先での場面を想定して会話練習をしてから文化体験ツアーに行きます。楽しみながら日本語をしっかりと学ぶコースです。とにかく日本の生活を満喫したい、学んだ日本語を日本で使ってみたい、日本留学体験をしたい、そういった方に最適です。

Short Japanese course of 4 to 10 weeks. In the class, focusing on "listening, speaking.", students acquire the conversational ability to communicate in Japanese at each level. In the "cultural experience" class, which is held once a month, students study Japanese culture and practice conversation in anticipation of a scene at the destination before going on a cultural experience tour. It is a course to learn Japanese well while having fun. It's perfect for those who want to enjoy life in Japan, use the Japanese language they've learned, or experience studying in Japan.

短期课程是可以选择4周至10周短期内学习日语的课程。授课将以“听・说”为中心, 掌握各级别日语交流会话能力。在每月举办1次的“文化体验”课程中, 会让学生去调查日本文化, 并设定模拟拜访场景来进行会话练习, 掌握相关日语知识基础上参加文化体验之旅。本课程是可以一边游玩一边学习日语的课程。总之, 此课程非常适合想充分感受日本生活, 运用学到的日语, 体验日本留学的人。

入学時期 Enrollment Period 入学时期

毎年1月、4月、7月、10月入学

January, April, July, and October enrollment every year.
毎年1月, 4月, 7月, 10月入学

学習期間 Learning period 学习期间

4週間～10週間 4 to 10 weeks 4周至10周

授業時間 Class hours 上课时间

午前クラス Morning Class 上午班 9:30～12:45

午後クラス Afternoon class 下午班 13:45～17:00

対象レベル Target Level 对象水平

初級 Beginner 初级

日本語入門レベルの方

Those at the introductory level of Japanese 日语入门

初中級 Lower-intermediate leve 初中級

日本語を約150時間 (JLPT:N5レベル相当) 勉強された方

Those who studied Japanese for about 150 hours (JLPT: equivalent to N5 level).
日语学习时长约150个小时 (相当于 JLPT:N5水平) 者

▼文化体験 Cultural experience 文化体验

多様な日本の文化を体験するために、文化体験学習を行っています。

In order to experience a variety of Japanese cultures, we offer a cultural experience learning. 为体验丰富多彩的日本文化, 进行文化体验学习。



着付け体験

Kimono wearing experience
穿和服体验



書道

Calligraphy
书法



茶道

Tea ceremony
茶道



祭り (盆踊り)

Festival (Bon Odori Dance)
节日祭典



寺 (お参り)

Temples (Visiting temples)
寺庙参拜



たこ焼き作り

Making Takoyaki
体验章鱼烧

3 プライベートレッスン・グループレッスン

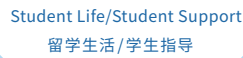
Private lessons/Group lessons 个人定制课程・小组课程

学習内容をカスタマイズし、授業を受けることができます。「仕事が忙しくて勉強する時間が取れない」「クラスの授業についていけない不安」「短時間で直接、先生に質問しながら学びたい」といった希望に対応いたします。また、友達と一緒に受けたい、会社の同僚と一緒に勉強したいなど希望があれば、グループレッスンも行うことができます。

You can customize what you learn and take classes. We respond to requests such as "I am too busy with work to have time to study.", "I'm worried if I can keep up with the class." and "I want to learn by asking questions directly to teachers in a short time." Also, if you want to take lessons with friends or study with colleagues in your company, you can take group lessons.

可以按照定制的学习内容参加课程。“工作太忙抽不出时间”“担心跟不上班级的课程”“希望在学习过程中能够快速直接向老师提问”等各种需求我们都可以满足。此外, 如果想和朋友一起上课, 想和公司同事一起学习, 也可以实施小组课程。





We support student life from various aspects. Busy but fulfilling student life in Manwa
在万和度过的忙碌而充实的每一天,都将得到我们从各方面提供的指导与帮助

公司聘用了外国人才,但是外国人才的日语能力却不足,希望他们能够理解并掌握工作的基本礼仪,却不知道该怎么教他们日语等,您是否遇到了这些困扰? 万和国际教育学院将会认真倾听企业的需求,提出最佳的定制化研修方案。